

Nr zlecenia DEKRA:  
209/19673/23/03/22 Nr  
zlecenia/szkody: D-003/2023 Data  
zlecenia: 22-03-2023

DEKRA Polska - Centrala  
02-673 Warszawa, ul. Konstruktorska  
42A

Zleceniodawca:  
Nadleśnictwo Zielona Góra Wilkanowo  
Przysiółek Rybno 31 65-950 Zielona  
Góra



Rzeczoznawca: Jarosław Olszewski  
ACCIDENT C.

## Ekspertyza techniczna

Zakres ekspertyzy  
Kod ekspertyzy

Nr zlecenia DEKRA  
Nr szkody / zlec.  
zew. Data zlecenia

Zleceniodawca

Grupa obiektów  
(Eurotax)  
Producent  
Model/typ/wersja

Nr rejestracyjny VIN

Data oględzin Miejsce  
oględzin

Wycena wartości pojazdu WP

209/19673/23/03/22  
D-003/2023  
22-03-2023

Nadleśnictwo Zielona Góra  
Wilkanowo Przysiółek Rybno 31, 65-950 Zielona  
Góra

samochody osobowe FIAT

Panda VAN, Panda 1.3 4x4 FZI25562  
ZFA16900001857839

2023-03-22  
Lubuskie, 65-019 Zielona Góra, AP Zielona Góra,  
Przysiółek Rybno 31

Zestawienie wyników Wartość

obiektu brutto (sprzedaż)<sup>2</sup>

----- zł

**Dane pojazdu**

Grupa obiektów (Eurotax)	samochody osobowe
Kod EC (Eurotax)	0086941
Producent	
Model	FIAT
Typ	Panda VAN
Rodzaj nadwozia Liczba drzwi/liczba miejsc	Panda 1.3 4x4
Masa własna [kg]	hatchback
Dopuszczalna masa całkowita [kg]	5/5
Rozstaw osi 1/2	1075
Rodzaj silnika	1520
Układ oczyszczana spalin	2299
Pojemność silnika [ccm]	z zapłonem samoczynnym
Moc silnika [KM/kW]	DPF
Skrzynia biegów	1248
Nr rejestracyjny VIN	75/55
Data 1. rejestracji Rok produkcji	manualna 5-biegowa
Stan licznika [km]	FZI25562
Kolor nadwozia/rodzaj powłoki	ZFA16900001857839
<u>Ogumienie</u>	24-01-2011
	2010 (rok produkcji został zweryfikowany z zewnętrzną bazą danych)
	114 872 (odczytany)
	szary/2-warstwowy metalizowany

Oś	Koło	Producent, typ	Rozmiar	Zużycie
przednia	prawe	Dębica, Navigator 2	165/70 R14 81T	50 %
	lewe	Bridgestone, B250	165/70 R14 81T	30 %
tylna	prawe	Dębica, Navigator 2	165/70 R14 81T	50 %
	lewe	Dębica, Navigator 2	165/70 R14 81T	50 %

Wyposażenie standardowe wg Eurotax

- |   |  |
|---|--|
| 1. ABS  | 9. Lusterka boczne regulowane mechanicznie |
| 2. Airbag kierowcy i pasażera                 | 10. Ogrzewanie tylnej szyby                |
| 3. Czujnik zapięcia pasów bezpieczeństwa      | 11. System przeciwpożarowy - FPS           |
| 4. EBD - elektroniczny rozdział sił hamowania | 12. Szyby atermiczne                       |
| 5. Funkcja oświetlenia Follow Me Home         | 13. Tapicerka Vision                       |
| 6. Immobilizer                                | 14. Wspomaganie kierownicy Dual Drive      |
| 7. Kolumna kierownicy z regulacją wysokości   | 15. Wycieraczka szyby tylnej               |
| 8. Koło zapasowe, pełnowymiarowe              | 16. Zderzaki w kolorze nadwozia            |

Wyposażenie dealerskie

- |                                |          |
|--------------------------------|----------|
| 1. Klimatyzacja manualna ..... |          |
| 2. Lakier metalizowany .....   | ----- zł |
| 3. Radio CD FUN .....          | ----- zł |
|                                | ----- zł |

**Wartość bazowa pojazdu**

Wartość bazowa pojazdu (brutto/sprzedaż)<sup>1</sup> ..... zł  
<sub>2</sub>

**Korekty**

Pierwsza rejestracja

Korekta 1. rejestracji ..... zł  
 Wartość pojazdu po korekcie 1. rejestracji ..... zł

Przebieg

**Komentarz wewnętrzny**

Wyposażenie

Korekta wyposażenia ..... zł  
 Wartość pojazdu po korekcie wyposażenia ..... zł

Inne

Stan techniczny (uszkodzenia, braki) (-2,00%) ..... zł  
 Pojazd ciężarowy, liczba miejsc 2 (-5,00%) ..... zł  
 Łącznie inne ..... zł  
 Wartość pojazdu po korektach innych ..... zł

**Wartość rynkowa pojazdu**

Wartość rynkowa przedmiotowego pojazdu wynosi:

----- zł (brutto/sprzedaż)<sup>2</sup>

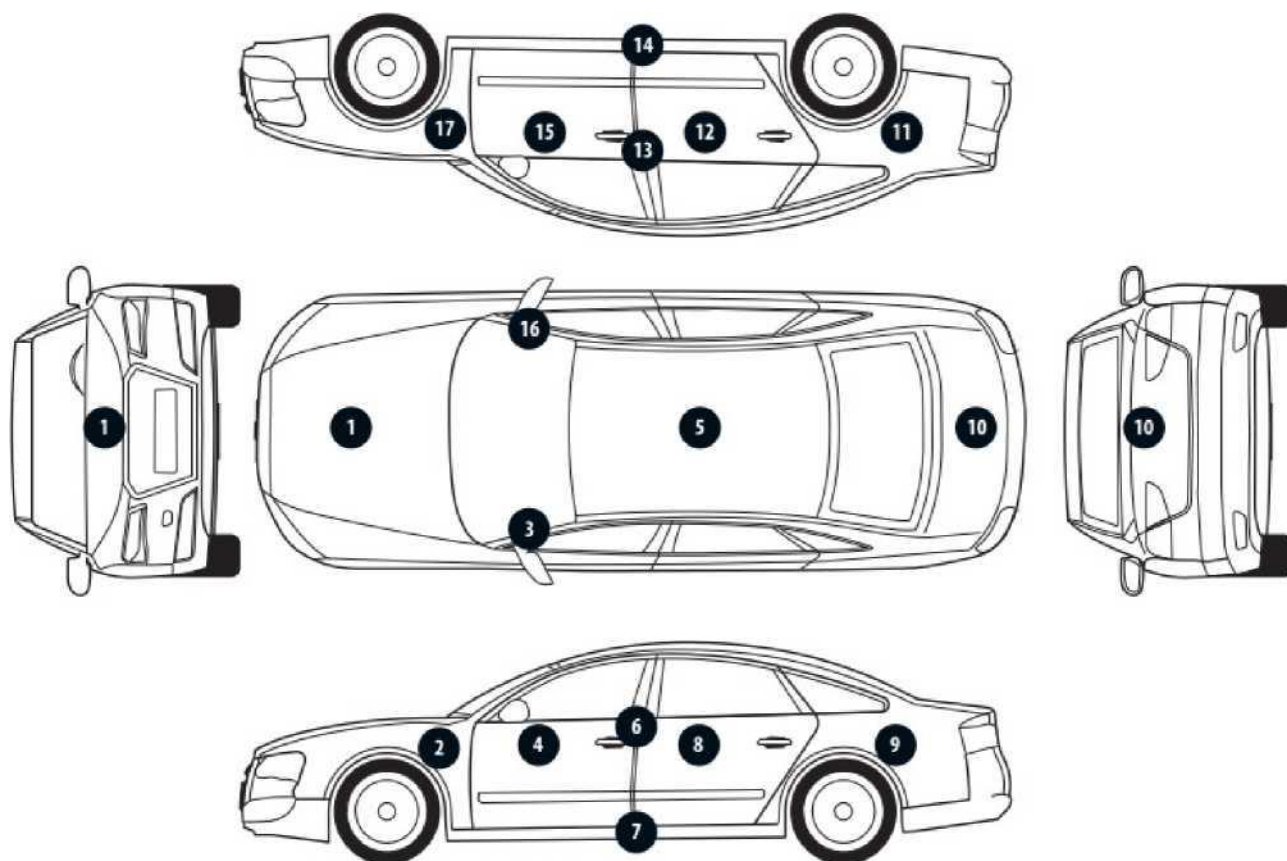
[1] - Wartość obiektu (sprzedaż) - oznacza kwotę możliwą do uzyskania za przedmiot wyceny przy sprzedaży do klienta końcowego

Wycena pojazdu szacunkowa, spoza bazy EUROTAX, w oparciu o analizę ofert sprzedaży z rynku europejskiego pojazdów używanych.

Data: 27-03-2023

Rzecznawca DEKRA:  
Jarosław Olszewski

Pomiar grubości powłoki lakierowej poj.



Nr punktu kontroli	Kontrolowany element	Zmierzony przedział grubości powłoki lakierowej [^m]
1	Pokrywa przednia	67 - 82
2	Błotnik przedni lewy	80 - 85
3	Słupek przedni lewy	72 - 83
4	Drzwi przednie lewe	87 - 93
5	Dach	75 - 85
6	Słupek środkowy lewy	76 - 82
7	Próg lewy	63 - 69
8	Drzwi tylne lewe	73 - 93
9	Błotnik tylny lewy	74 - 83
10	Pokrywa/klapa	70 - 75
11	Błotnik tylny prawy	63 - 77
12	Drzwi tylne prawe	83 - 92
13	Słupek środkowy prawy	70 - 76
14	Próg prawy	60 - 66
15	Drzwi przednie prawe	78 - 85
16	Słupek przedni prawy	76 - 83
17	Błotnik przedni prawy	67 - 72

## Opis stanu technicznego

### **NADWOZIE/Elementy karoserii**

Nazwa elementu	Opis elementu	Rodzaj uszkodzenia	Umiejscowienie / Rozmiar	Uwagi
Drzwi	tyln. l.	wgniecenie/nia		
Drzwi	przed. p.	wgniecenie/nia		
Próg	lew.	ubytek/odprysk(i) powłoki lakierowej		

#### **Stan techniczny nadwozia (szkielet).**

Stan techniczny nadwozia (szkielet) opisano w załączonej tabeli.

### **Przeprowadzona naprawa blacharsko-lakiernicza**

Nie stwierdzono

### **NADWOZIE/Osprzęt**

Nazwa elementu	Opis elementu	Rodzaj uszkodzenia	Umiejscowienie / Rozmiar	Uwagi
Zderzak	przed.	łuszczenie powłoki lakierowej		
Zderzak	tyln.	zarysowanie		

#### **Stan techniczny nadwozia (osprzęt).**

Stan techniczny nadwozia (osprzęt) opisano w załączonej tabeli.

### **NADWOZIE/Wnętrze**

#### **Stan techniczny nadwozia (wnętrze).**

Nie wnosi się uwag.

### **PODWOZIE/Silnik/układ przeniesienia napędu**

#### **Stan techniczny silnika z układem przeniesienia napędu.**

Nie wnosi się uwag.

### **PODWOZIE/Zawieszenie/koła**

Nazwa elementu	Opis elementu	Rodzaj uszkodzenia	Umiejscowienie / Rozmiar	Uwagi
Kołpak ozdobny koła	przed. l.	ubytek materiału		
Kołpak ozdobny koła	przed. p.	ubytek materiału		

#### **Stan techniczny podwozia (zawieszenie).**

Stan techniczny podwozia (zawieszenie) opisano w załączonej tabeli.

### **PODWOZIE/Układ kierowniczy Stan techniczny układu kierowniczego**

Nie wnosi się uwag.

**PODWOZIE/Układ hamulcowy**  
**Stan układu hamulcowego.**

Nie wnosi się uwag.

**PODWOZIE/Układ wydechowy/katalizator**  
**Stan techniczny układu wydechowego.**

Nie wnosi się uwag.

Uwagi ogólne - dot. wyceny Dokumenty

**pojazdu**

Podczas oględzin przedstawiono dowód rej. poj. oraz wykonano jego fot. cyfrowe, które załączono do ekspertyzy.

Podczas oględzin przedstawiono kartę pojazdu oraz wykonano jej fot. cyfrowe, które załączono do ekspertyzy.

Podczas oględzin przedstawiono do wglądu książkę serwisową, a jej nr podano poniżej: brak numeru

**Informacja dotycząca pochodzenia pojazdu**

Pojazd zakupiony w kraju u autoryzowanego przedstawiciela danej marki.

**Zabezpieczenia przeciwkradzieżowe - immobiliser:**

- w wyniku przeprowadzonych oględzin pojazdu nie stwierdzono niesprawności immobilisera w zakresie możliwym do ustalenia podczas oględzin pojazdu w warunkach pozawarsztatowych.

**Zabezpieczenia przeciwkradzieżowe - inne:**

- nie stwierdzono.

**Dodatkowe uwagi dotyczące sam. osobowego:**

Samochód osobowy zarejestrowany jako ciężarowy wyposażony w przegrodę oddzielającą przestrzeń pasażerską od bagażowej.

**Jazda próbna**

Jazdę próbną przeprowadzono na odcinku oraz w czasie umożliwiającym zgrubne określenie stanu technicznego pojazdu.

**Badanie poprawności i/lub budowy numerów identyfikacyjnych/seryjnych obiektu:**

Nie badano.

**Weryfikacja prawdziwości danych obiektu, w tym roku produkcji i innych.**

Nie przeprowadzono (z wyjątkiem roku produkcji) - przyjęto wg okazanych dokumentów i wskazanych źródeł.

- Nie weryfikowano odczytanego stanu drogomierza z zapisami w urządzeniach elektronicznych pojazdu.
- Niniejsza ekspertyza służy wyłącznie do oszacowania wartości rynkowej przedmiotu wyceny i nie może być wykorzystywana do żadnego innego celu, niż wymieniony powyżej. Wycena nie może stanowić podstawy do oceny cech i stanu wycenianego obiektu przy jego zakupie.

- Rzeczoznawca nie bierze na siebie odpowiedzialności za wady ukryte (prawne i fizyczne) oraz ewentualne skutki wynikające z dalszego użytkowania przedmiotu wyceny, a także za skutki wykorzystania samej wyceny.
- Powyższa wycena nie jest szczegółową ekspertyzą stanu technicznego przedmiotu wyceny i za taką nie może być uznawana, w szczególności nie może być traktowana jako gwarancja sprzedaży przedmiotu wyceny za oszacowaną wartość.
- Niniejsza wycena nie może być publikowana w całości w jakimkolwiek dokumencie bez zgody wykonawców i bez uzgodnienia z nimi formy i treści takiej publikacji.
- Wycenę przeprowadzono w oparciu o dostarczoną dokumentację oraz badanie organoleptyczne wycenianego obiektu. Nie prowadzono badań diagnostycznych oraz weryfikacji warsztatowej przedmiotu wyceny.
- Niniejsza wycena została sporządzona na podstawie oględzin wycenianego przedmiotu w warunkach występujących w miejscu jego udostępnienia.

#### Uwagi Rzeczoznawcy - dot. wyceny

Wartość pojazdu obniżono o korektę - Stan techniczny (uszkodzenia, braki) - uwzględniając stwierdzone i opisane uszkodzenia oraz ogólny stan techniczny nie ujęty szczegółowo w opisie stanu technicznego pojazdu.

Dokładne określenie stanu technicznego pojazdu możliwe jedynie w warunkach warsztatowych po przeprowadzeniu pomiarów stanowiskowych.

Lista wyposażenia pojazdu została uzupełniona na podstawie oględzin przedmiotu wyceny oraz danych dostępnych w systemie kalkulacyjnym i może być niekompletna, w zakresie niemożliwym do ustalenia przez rzeczoznawcę podczas oględzin.

Podane przedziały grubości powłoki lakierowej dotyczą punktów pomiarowych wytypowanych losowo na badanym elemencie pojazdu. Nie można wykluczyć, że grubość powłoki lakierowej w innych punktach wykracza poza te przedziały.

Do wyliczeń zastosowano metodę porównawczą z uwagi na brak danych do przedmiotowego pojazdu, cenę ustalono korzystając danych serwisowych, prasy fachowej oraz ofert sprzedaży zamieszczonych na stronach internetowych.

Wycena pojazdu szacunkowa, spoza bazy EUROTAX, w oparciu o analizę ofert sprzedaży z rynku europejskiego pojazdów używanych.

Jako wartość bazową przyjęto średnią wartość ze zgromadzonych ofert pojazdów porównywalnych.



DOKUMENTACJA FOTOGRAFICZNA



Fot. 1.



DOKUMENTACJA FOTOGRAFICZNA



Fot. 3.



DOKUMENTACJA FOTOGRAFICZNA



Fot. 5.



DOKUMENTACJA FOTOGRAFICZNA



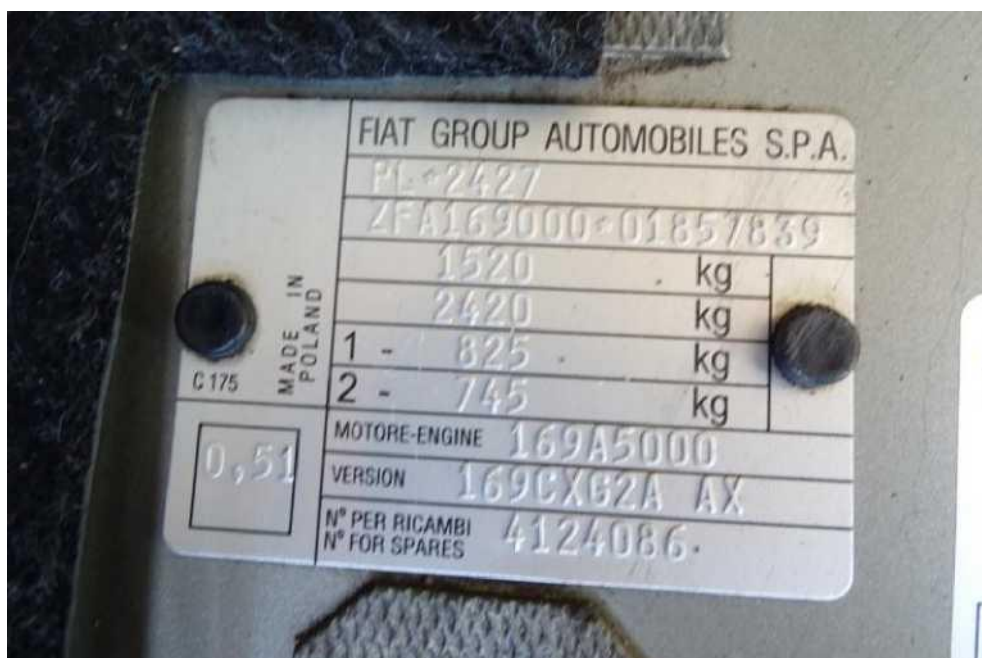
Fot. 7.



DOKUMENTACJA FOTOGRAFICZNA



Fot. 9.



**DOKUMENTACJA FOTOGRAFICZNA**



**Fot. 11.**



**DOKUMENTACJA FOTOGRAFICZNA**



**Fot. 13.**



DOKUMENTACJA FOTOGRAFICZNA



Fot. 15.





**DOKUMENTACJA FOTOGRAFICZNA**



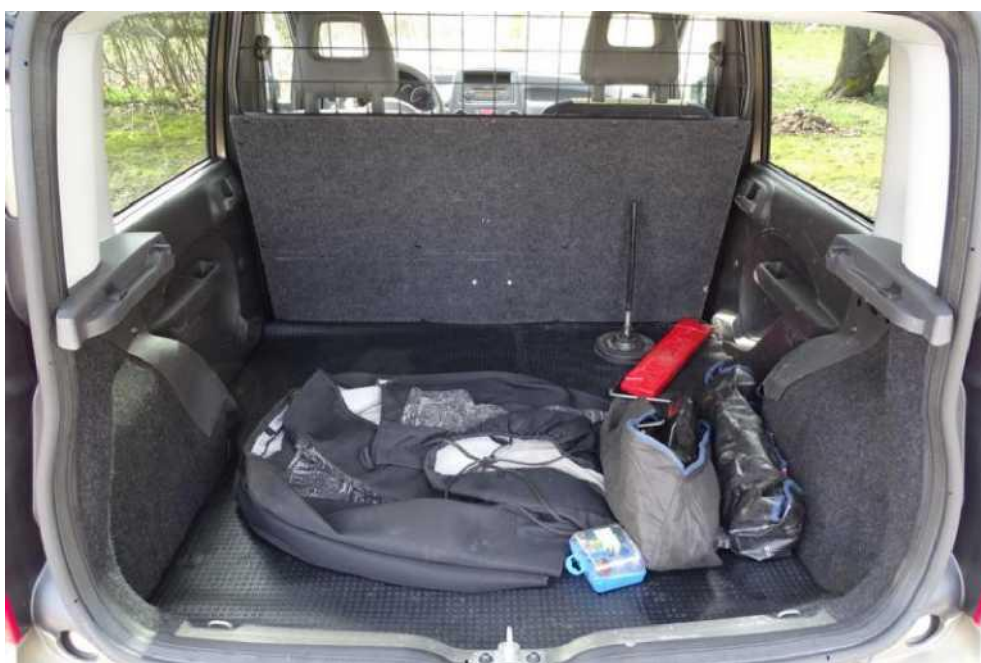
**Fot. 17.**



**DOKUMENTACJA FOTOGRAFICZNA**



**Fot. 19.**



**DOKUMENTACJA FOTOGRAFICZNA**



**Fot. 21.**



**DOKUMENTACJA FOTOGRAFICZNA**



**Fot. 23.**



DOKUMENTACJA FOTOGRAFICZNA



Fot. 25.



DOKUMENTACJA FOTOGRAFICZNA



Fot. 27.



**DOKUMENTACJA FOTOGRAFICZNA**



**Fot. 29.**